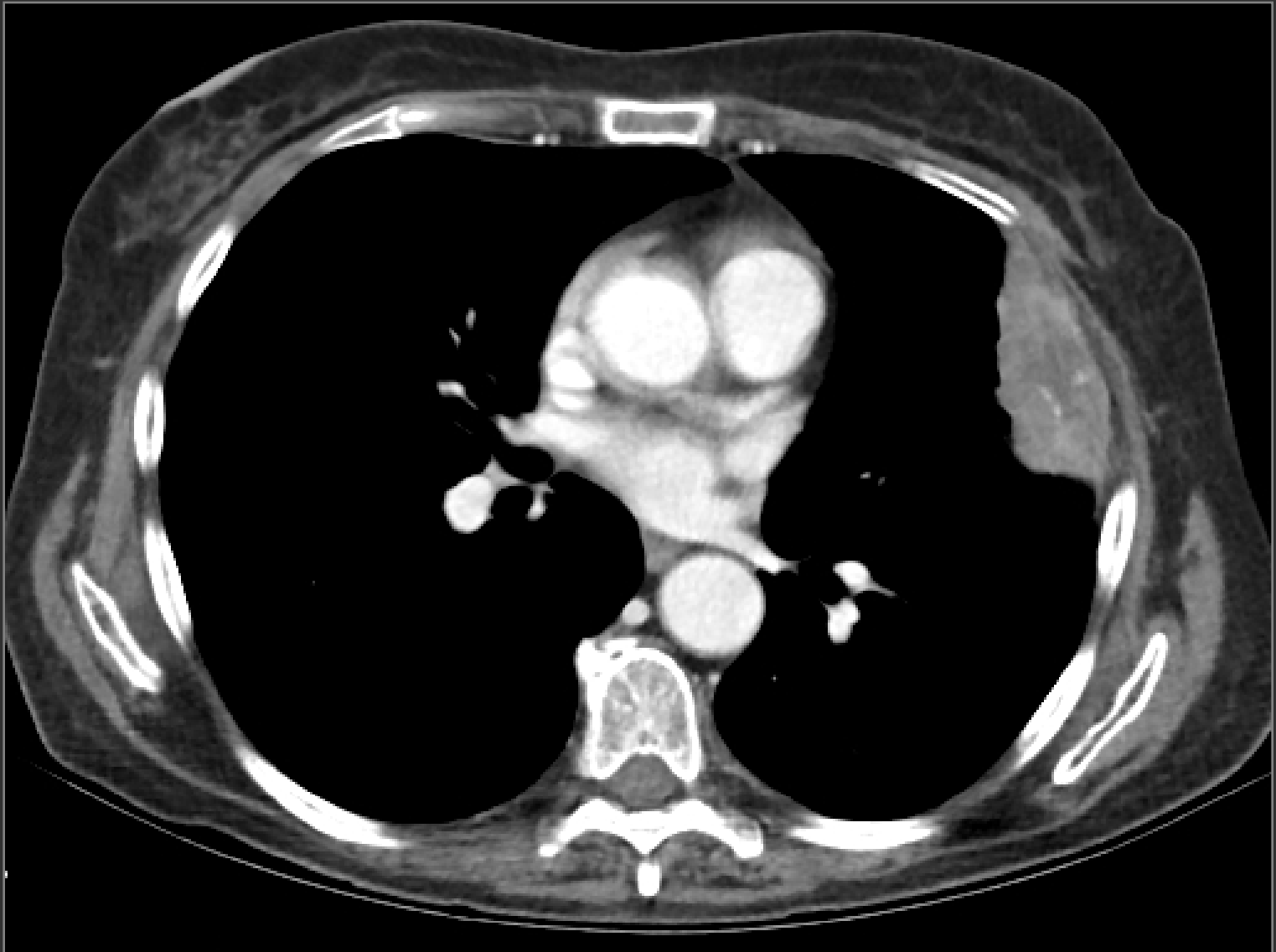
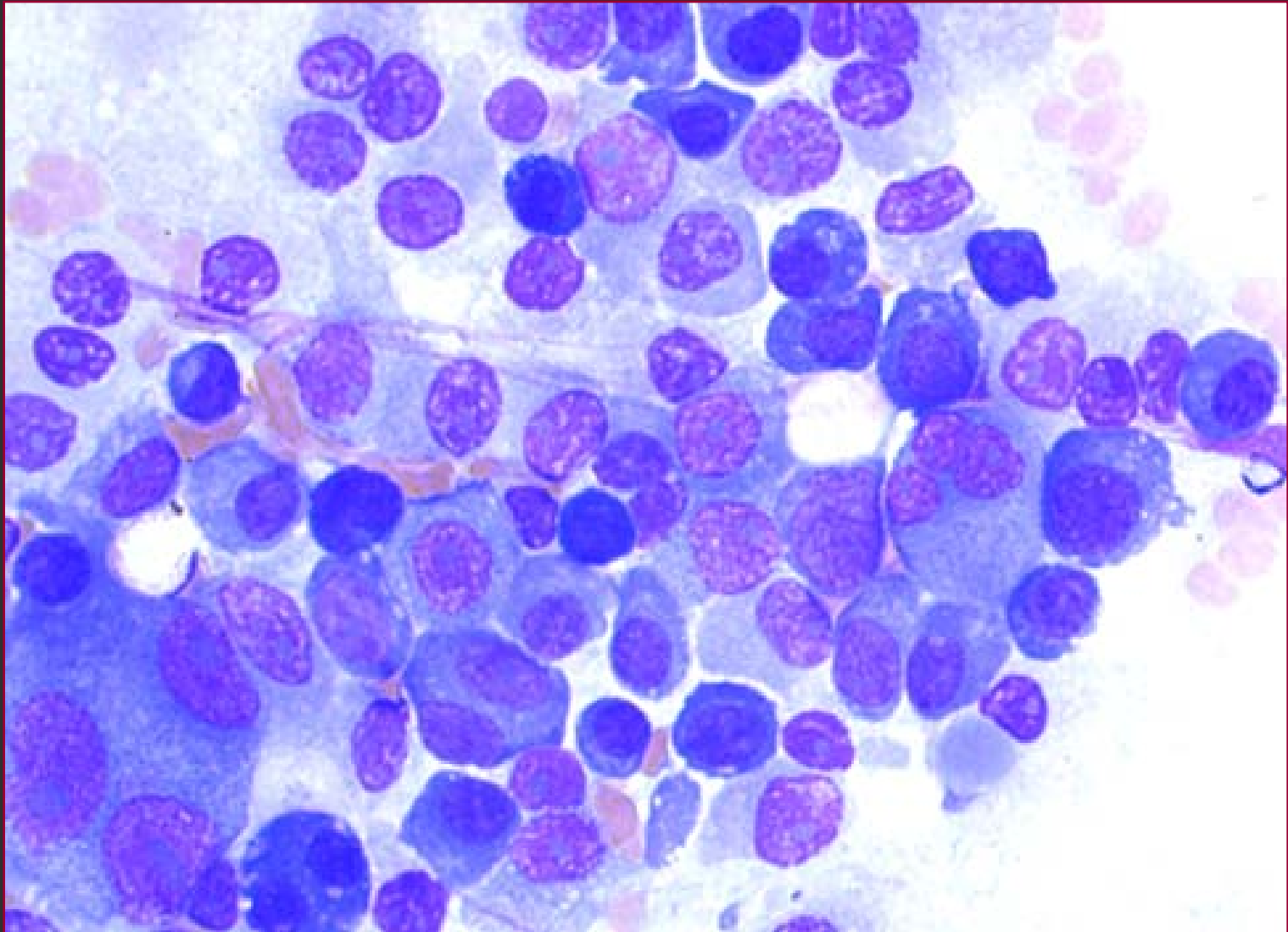


Solitäres Plasmozytom

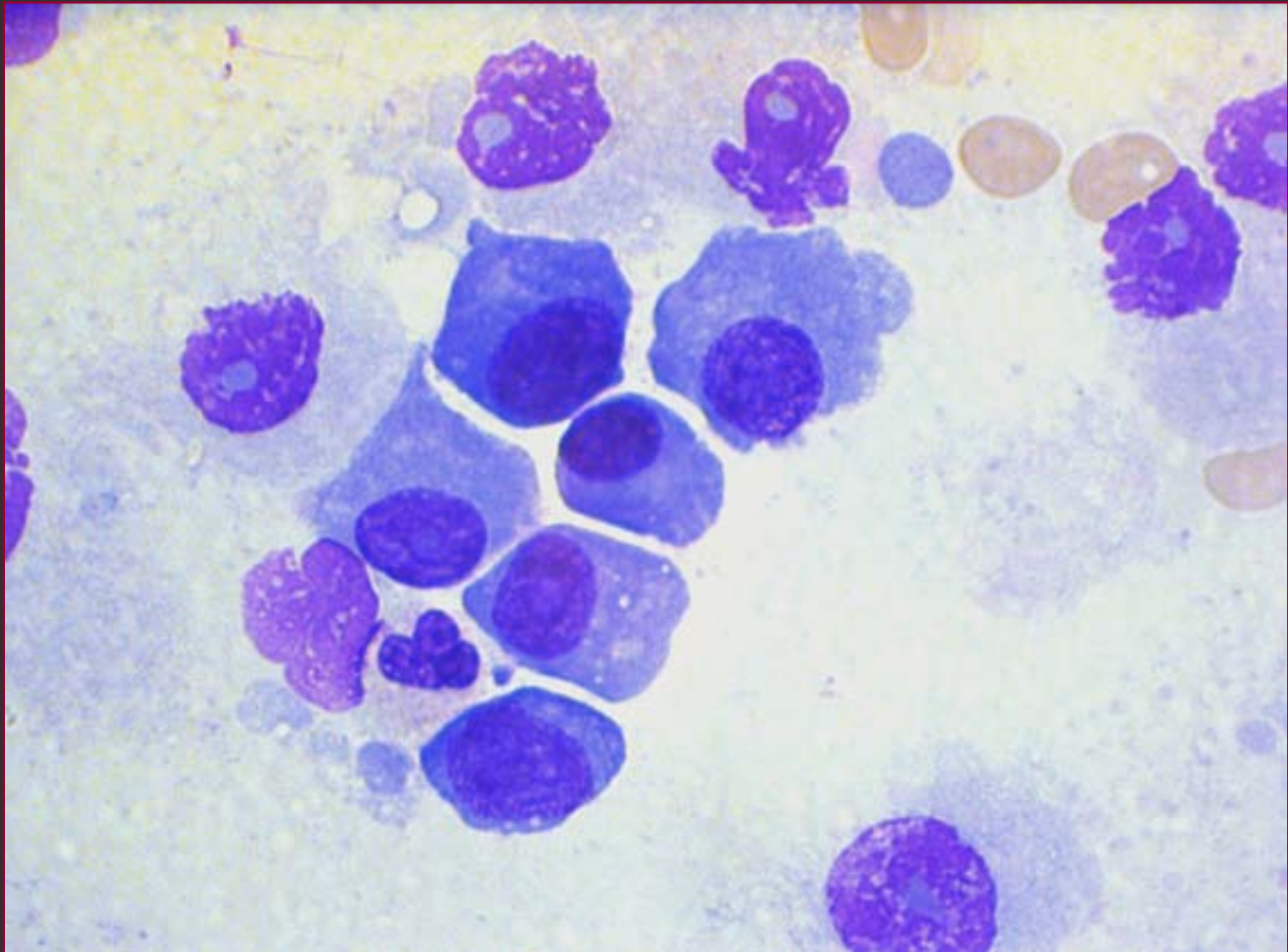
Prof. Dr. med. Roland Fuchs
Dr. med. Reyad Dada
Medizinische Klinik IV



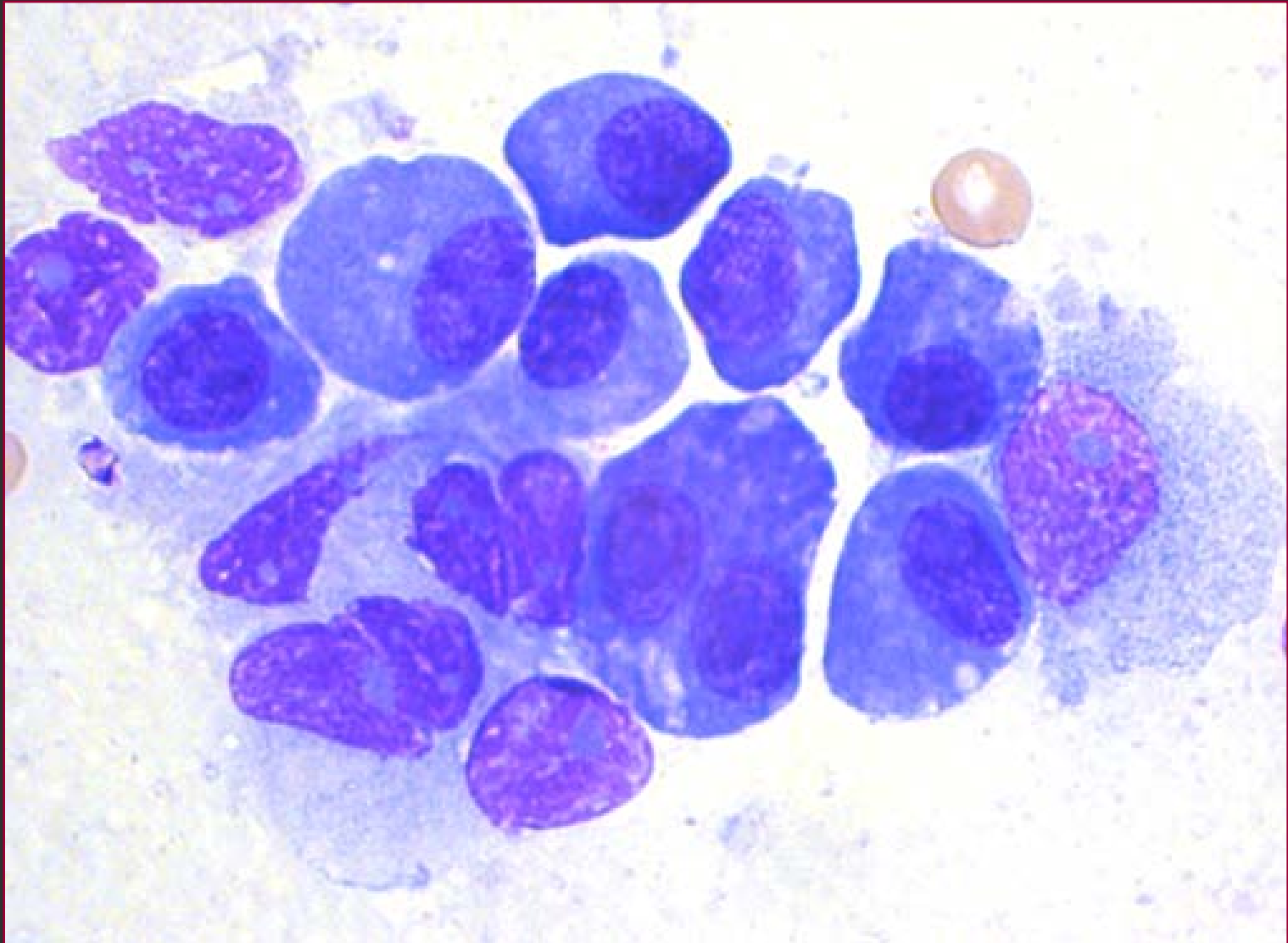
CT-Thorax. Weichteildichter Tumor der lateralen Thoraxwand links.



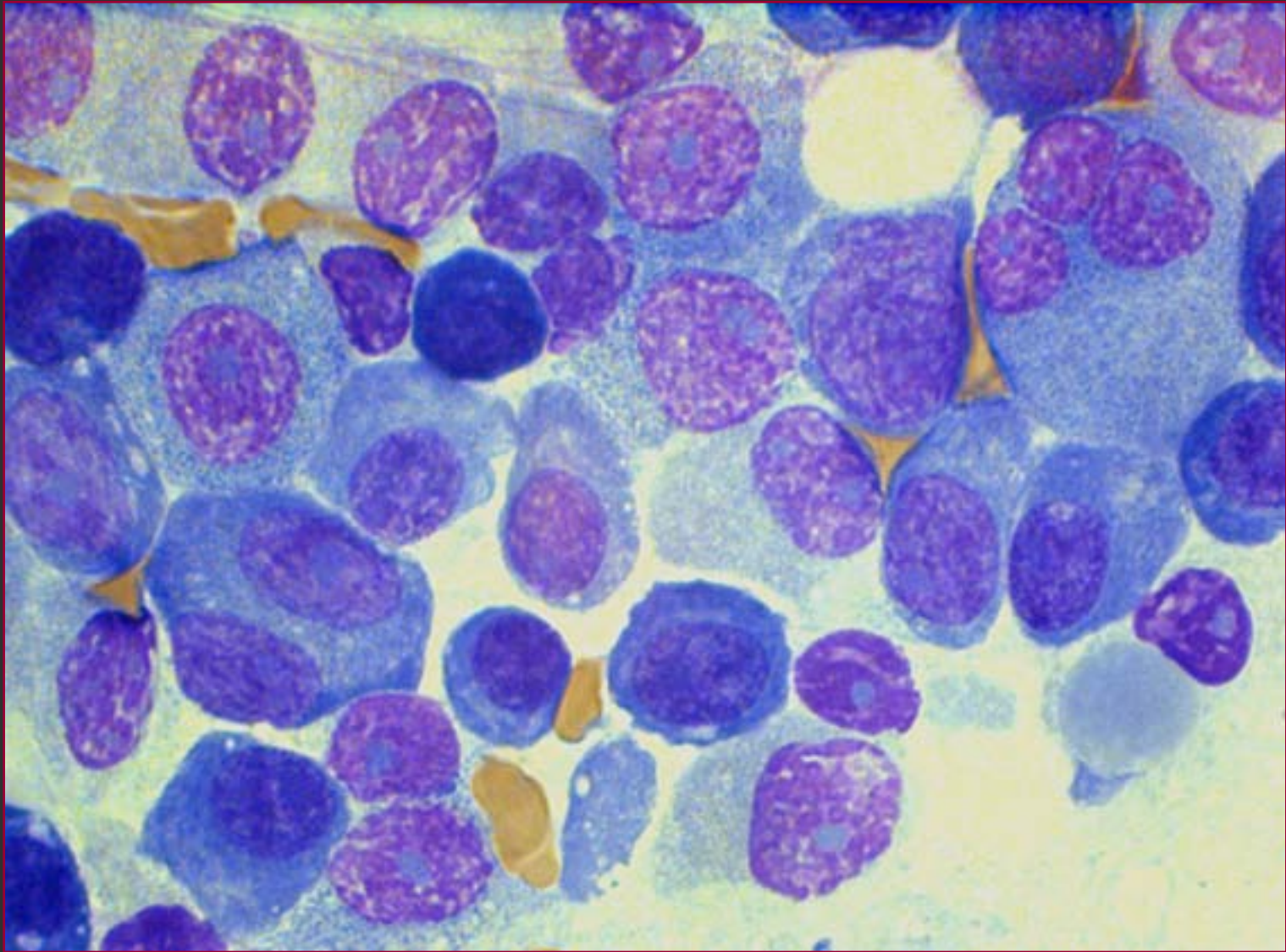
Feinnadelspirationszytologie der Läsion. Morphologisch Myelomzellen sehr unterschiedlicher Differenzierung, ein dreikerniger Vertreter. Extramedulläres Plasmozytom.



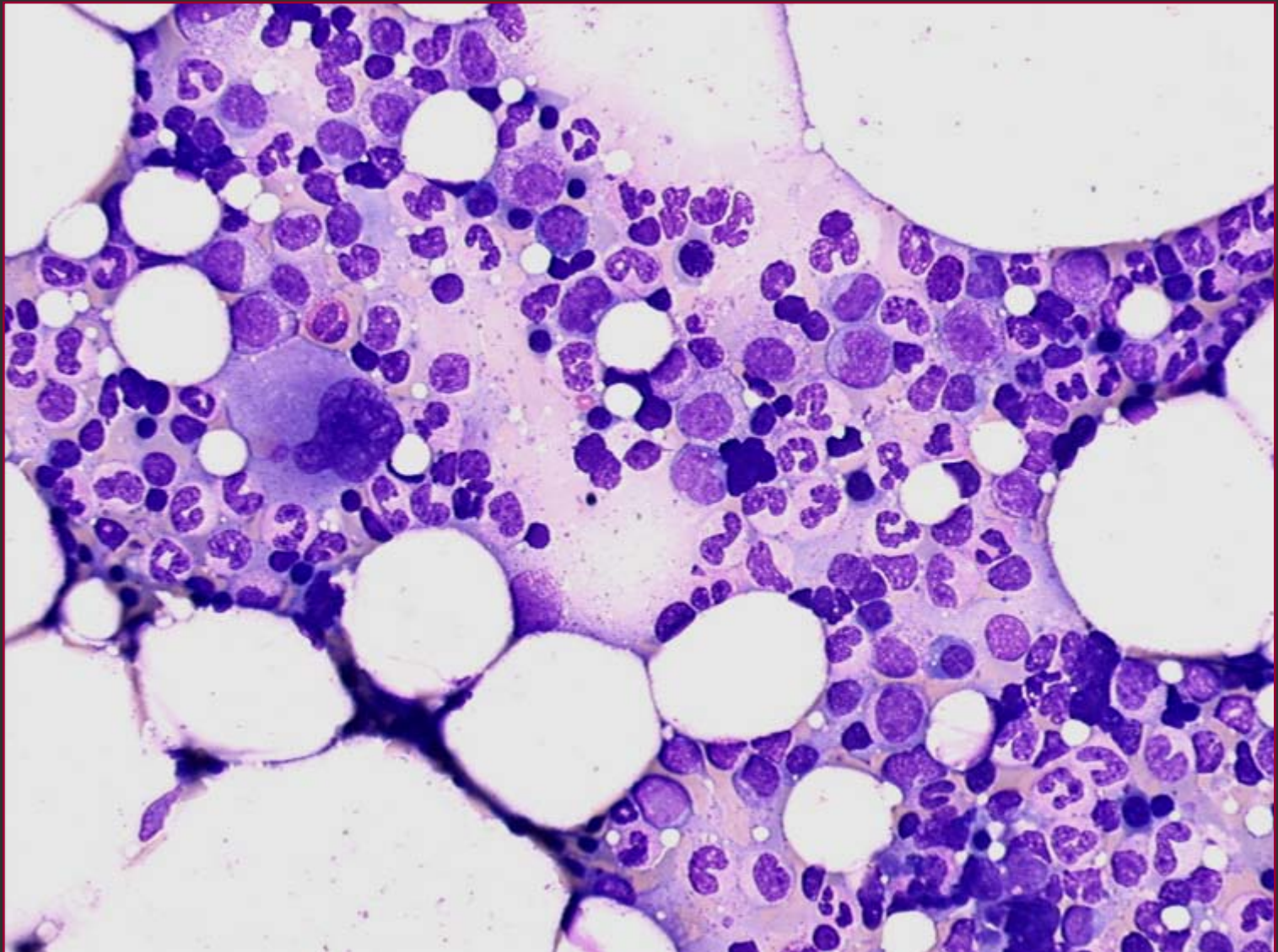
Feinnadelspirationszytologie. Morphologisch Myelomzellen, teilweise nukleolenenthaltend, ein Granulozyt, zerdrückte Zellkerne.



Feinnadelspirationszytologie. Extramedulläres Plasmozytom. Cluster von neoplastischen Myelomzellen.



Feinnadelspirationszytologie. Extramedulläres Plasmozytom. Neoplastischen Myelomzellen unterschiedlicher Differenzierung, häufig nukleolenenthaltend, teilweise mehrkernig.



KM, Papp. Normale Hämatopoese, keine Plasmazellinfiltration.
Extramedulläres Plasmozytom.