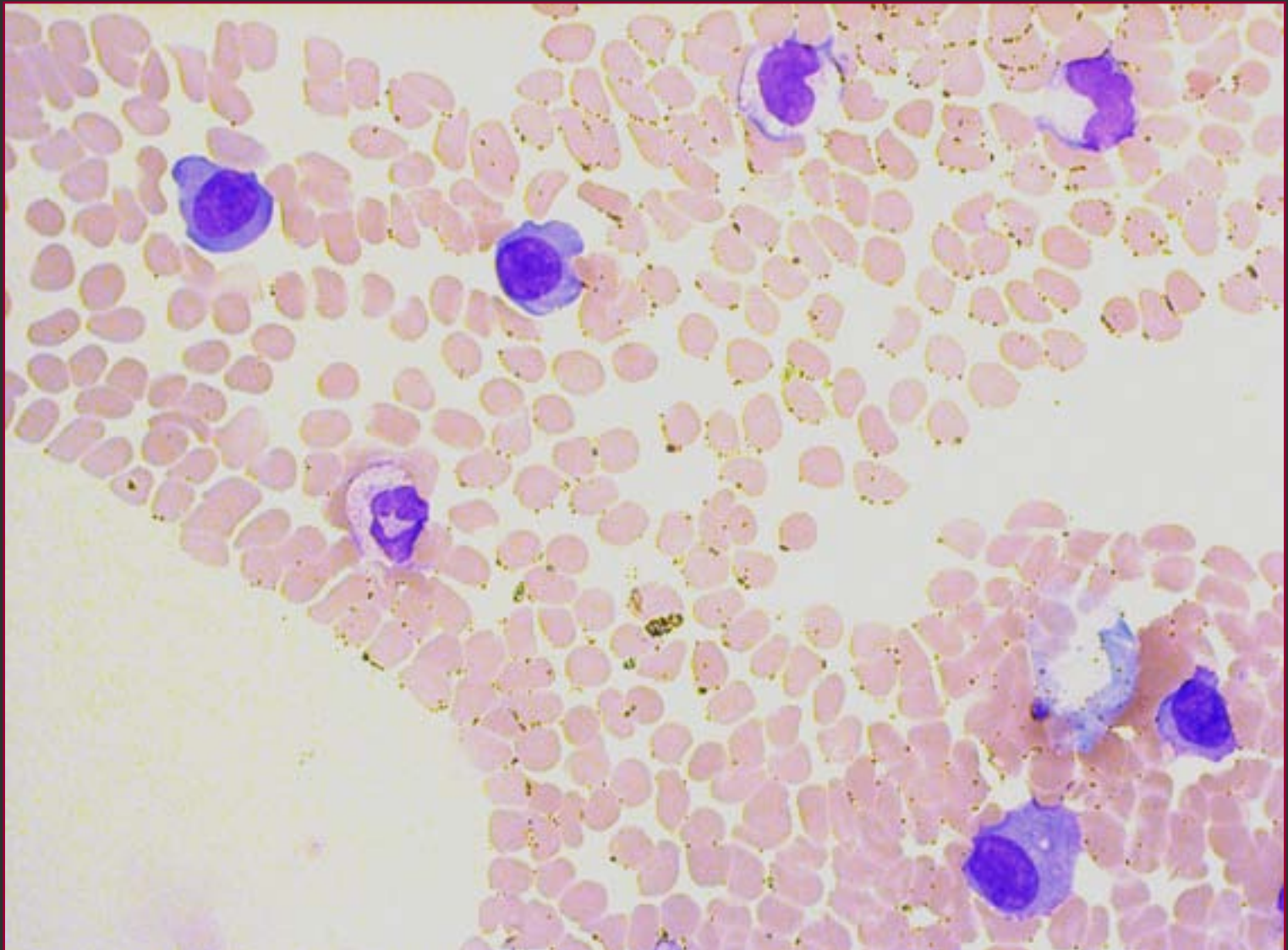
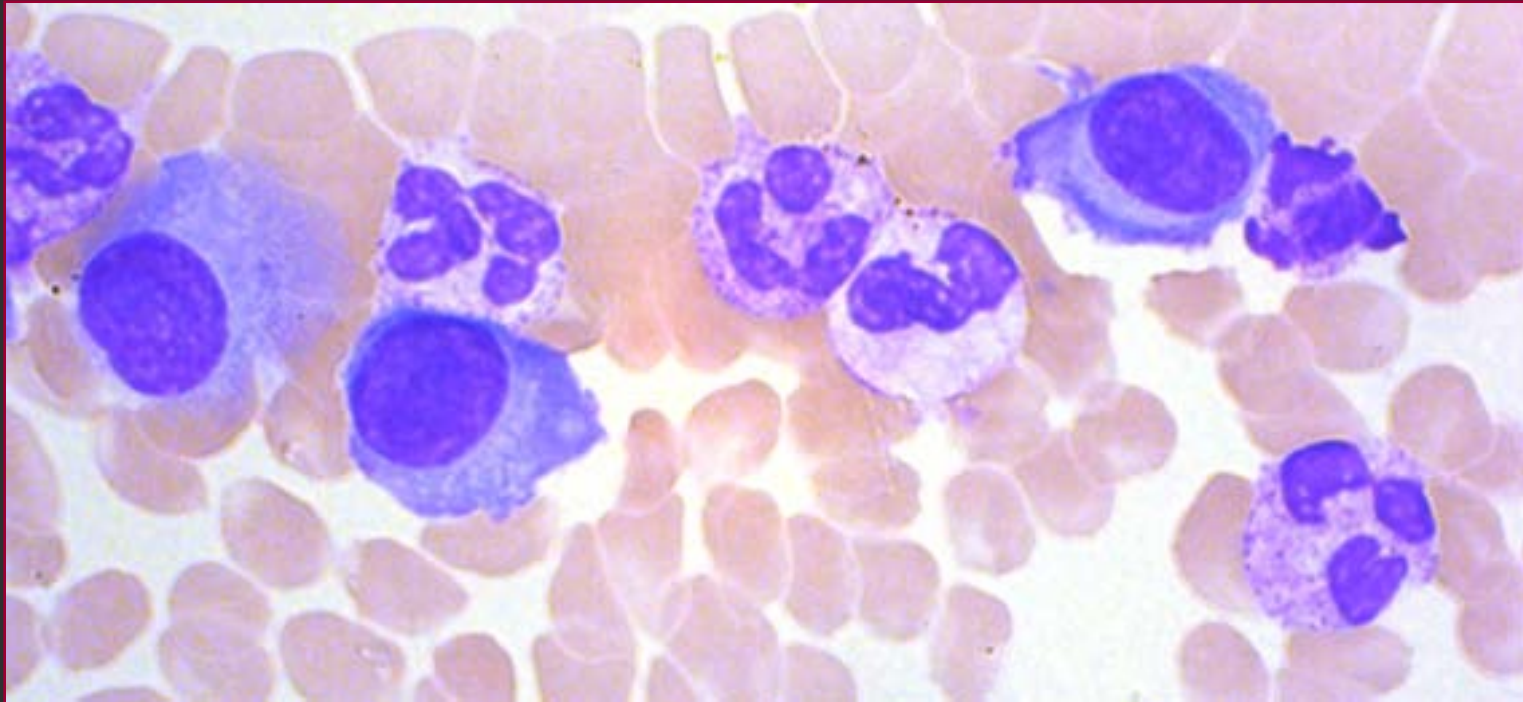


Plasmazell-Leukämie

Prof. Dr. med. Roland Fuchs
Dr. med. Reyad Dada
Medizinische Klinik IV

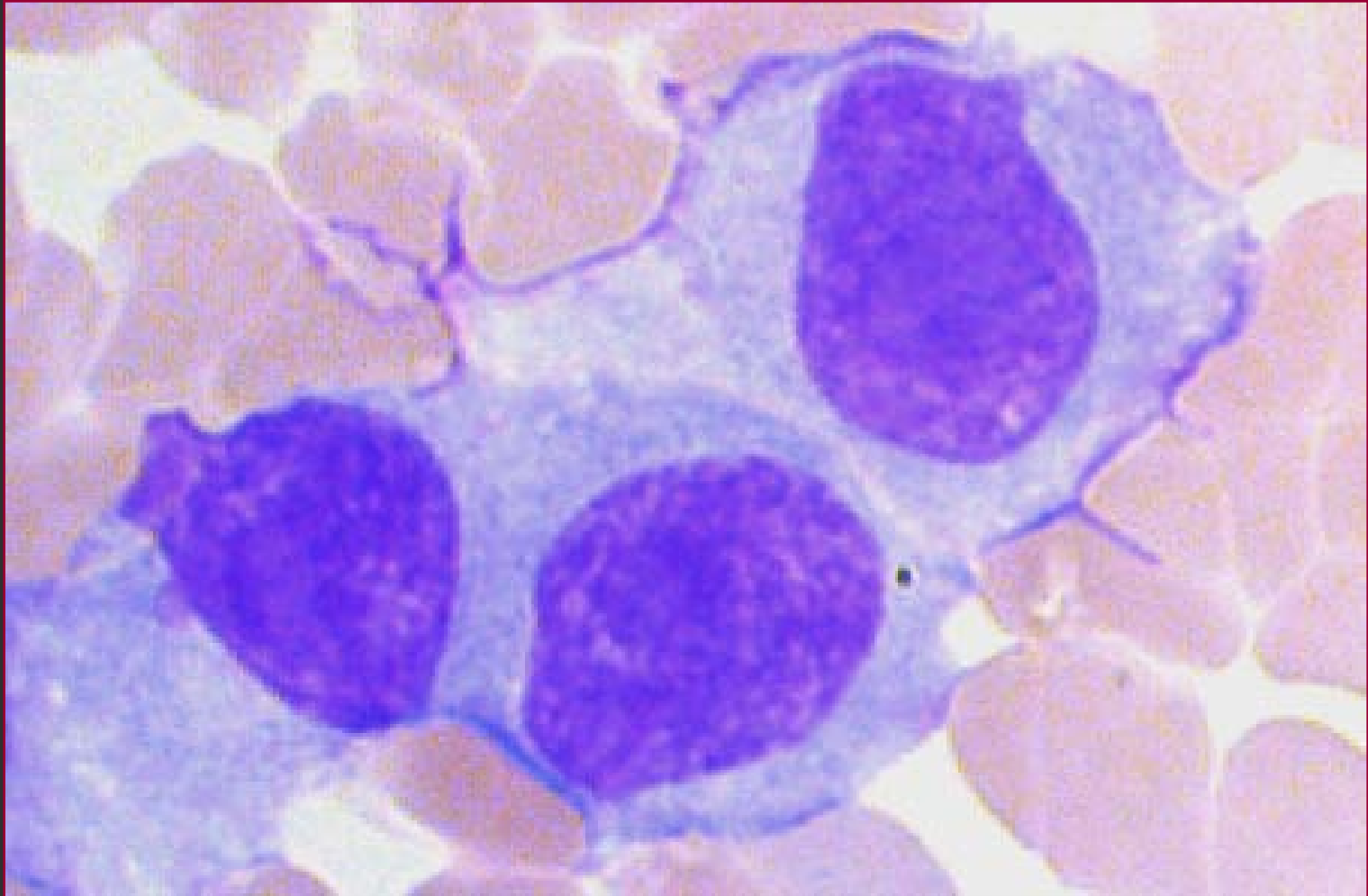


Multiples Myelom, Plasmazell-Leukämie. BB. Papp. > 20% Myelomzellen im peripheren Blut

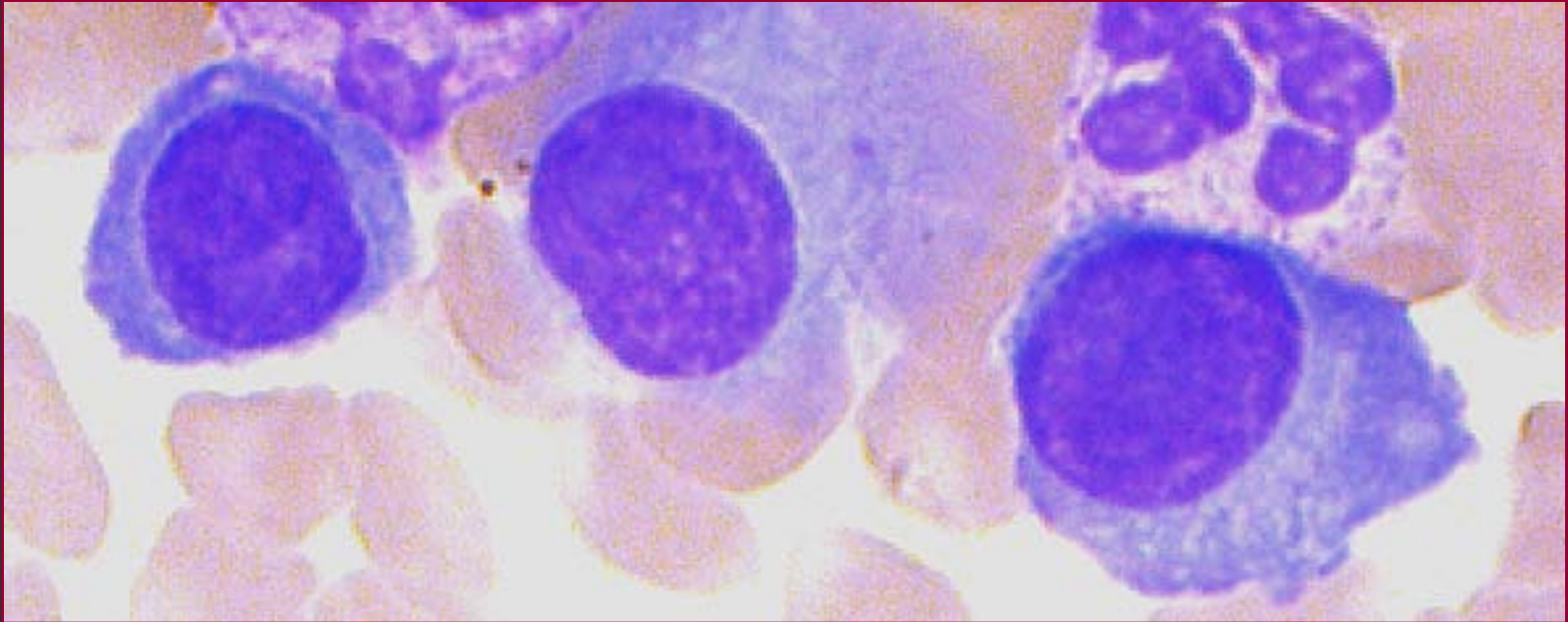


2/4

Multiples Myelom, Plasmazell-Leukämie. BB. Papp. > 20% Myelomzellen im peripheren Blut.
Im Randbereich des Ausstrich finden sich besonders viele neoplastische Plasmazellen.



Multiples Myelom, Plasmazell-Leukämie. BB. Papp. > 20% Myelomzellen im peripheren Blut. Hier Verbund von drei Myelomzellen.



Multiples Myelom, Plasmazell-Leukämie. BB. Papp. > 20% Myelomzellen im peripheren Blut.