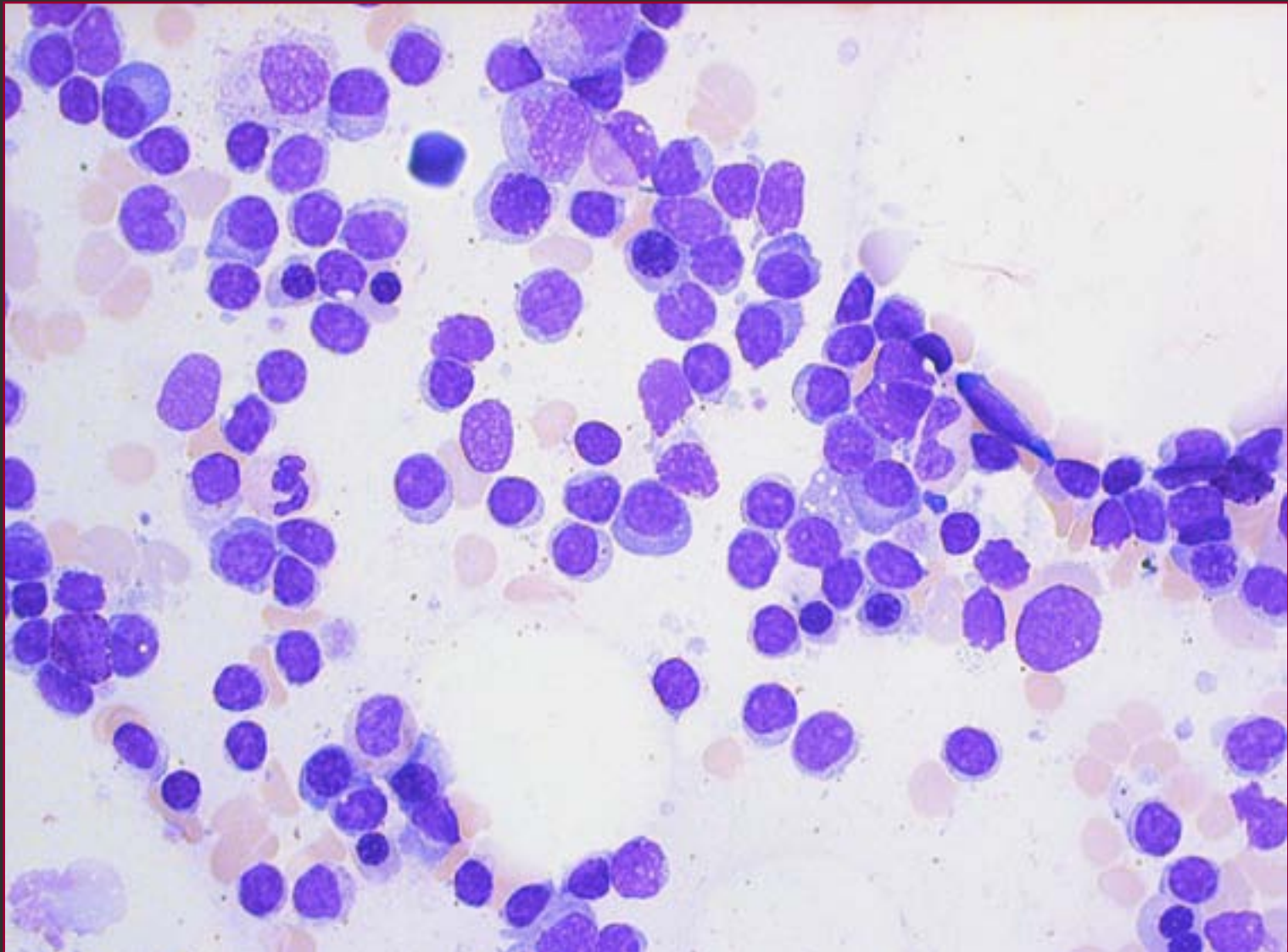


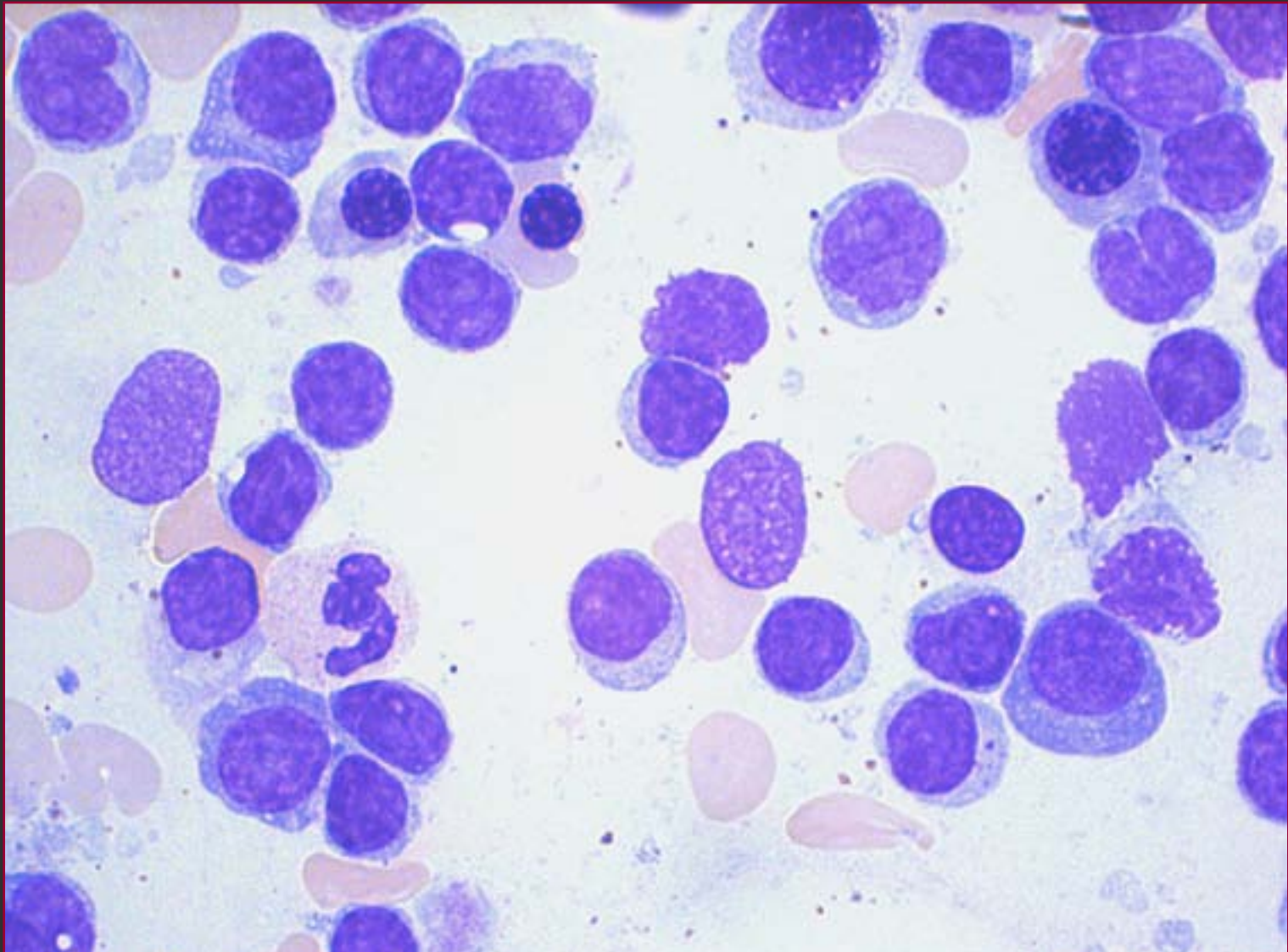
Lymphoplasmazytisches Lymphom

(Makroglobulinämie Waldenström)

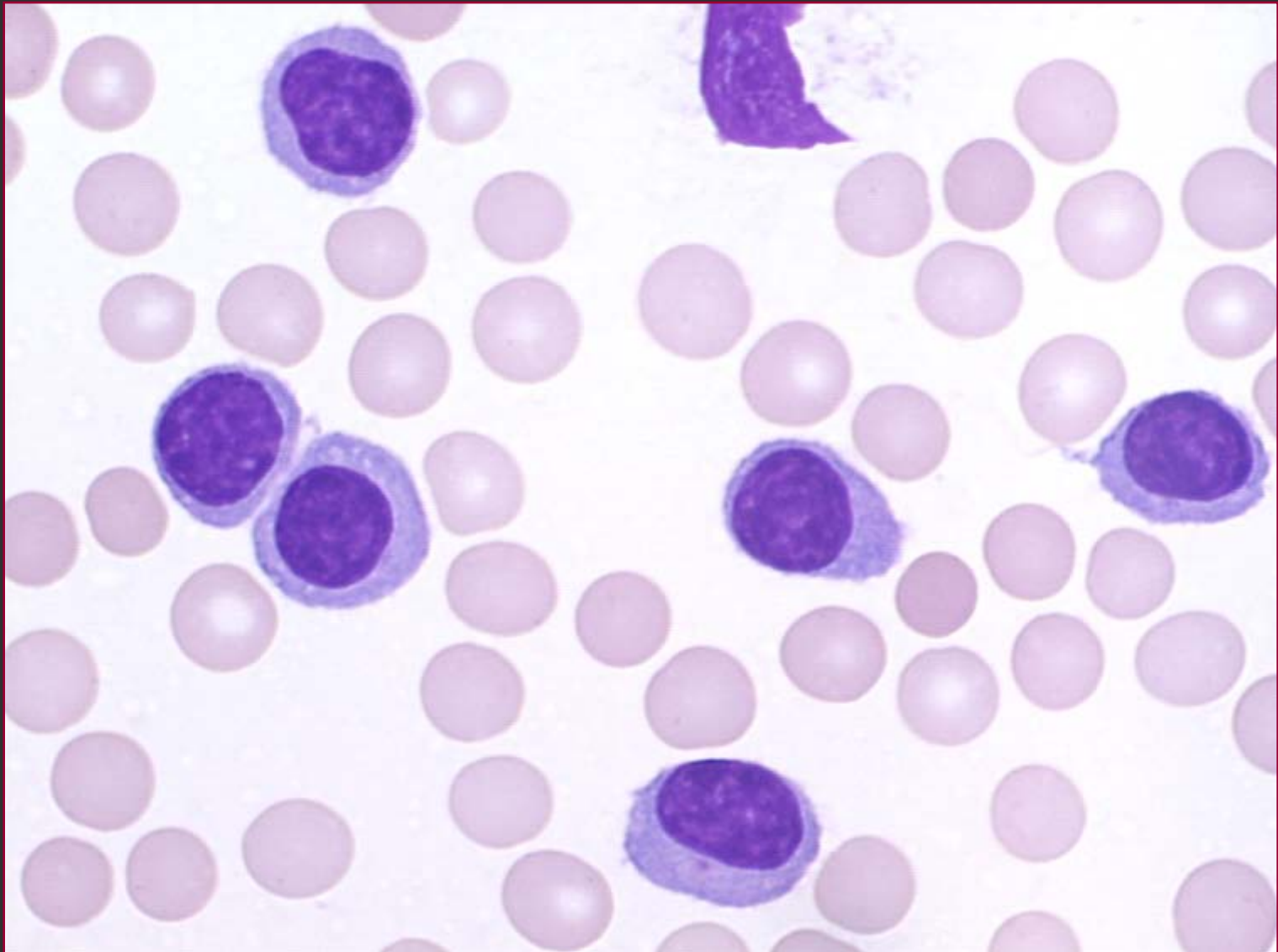
Prof. Dr. med. Roland Fuchs
Dr. med. Reyad Dada
Medizinische Klinik IV



Lymphoplasmazytisches Lymphom mit monoklonalem IgM (M. Waldenström). KM, Papp. Ausgeprägte Infiltration durch kleine Lymphozyten, lymphoplasmazytische Zellen mit etwas weiterem und basophilerem Zytoplasma, reif erscheinende Plasmazellen.



Lymphoplasmazytisches Lymphom mit monoklonalem IgM (M. Waldenström). KM, Papp. Ausgeprägte Infiltration durch kleine Lymphozyten, lymphoplasmazytische Zellen. Drei Erythroblasten, ein Segmentkerniger, zerdrückte Zellkerne.



Lymphoplasmazytisches Lymphom. BB, Papp. Leukämische Verlaufsform. Sechs Zellen sowohl mit lymphatischen (Kern) als auch plasmazellulären (Zytoplasma) morphologischen Merkmalen als Charakteristikum lymphoplasmozytischer Zellen.